



VIEW-HOME POWERBALL-P  
 PEAK CHARM VG-85-2YR-USA  
 PINE-TREE OAK  
 LARCREST MS CHANDA VG-85-2YR-USA 3\*  
 ROYLANE SOCRA ROBUST  
 LARCREST CHENOAS VG-87-4YR-USA 1\*

**GTPI 2350**

TD TR TL TY TV 99%-I HH1F HH2F HH3F HH4F HH5F HH6F HCDF HMWF

Reg. #: H0840M3129016274 aAa: 243615 DMS: 234  
 Дата Рожд.: 05/01/2015 kappa-казеин: AA бета-казеин: A2A2

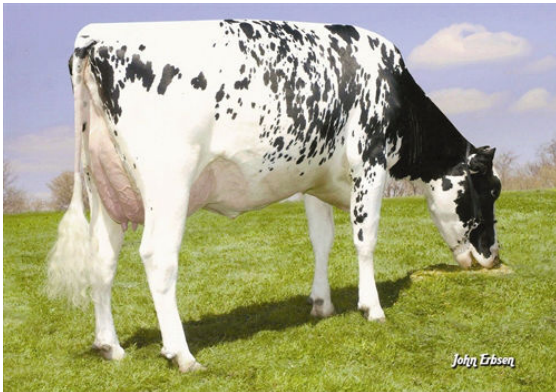
Продуктивность	171 Стадах	853 Дочери	98% Дост.	MACE-G / 12-24	
Молоко фунты	1854	Жир фунты	24	Жир %	-0.17
Белок фунты	55	Белок %	-0.01		
NM\$ 401	CM\$ 398	FMS 407	GM\$ 423	DWP\$ 6	
Эффективность потребления кормов	RFI	Сохраненные корма	Methane Efficiency		
134	37	0	101		
средние показатели дочерей Молоко 25,618 фунты Жир 962 фунты Белок 823 фунты					

Здоровье и Репродуктивная способность			Иммунитет	91
Продуктивное долголетие	0.8	Иммунитет теленка	96	
Количество соматических клеток	3.10	Cow Conception Rate	0.9	
Фертильность дочерей	0.5	Heifer Conception Rate	1.9	
Доживаемость	-1.4	Легкость отела	1.4%	92% Дост.
Heifer Livability	1.0	Дочерняя легкость отела	1.4%	77% Дост.
Индекс фертильности	1.1	Процент мертворожденных	6.5%	
		процент мертворожденных от дочерей	4.4%	

Тип/Экстерьер	96 Стадах	321 Дочери	93% Дост.	MACE / 12-24
РТАТ	0.05	строение тела	-0.24	
Вымя Комп.	0.01	строение молочной системы	-0.14	
Конечности Комп.	-1.14			



LARCREST CRIMSON  
FOURTH DAM



LARCREST COSMOPOLITAN  
FIFTH DAM